

### Nutzung der Scanfunktion

Anleitung zur Nutzung

---

**Stand:** 20.09.2017

#### Schritt 1

Karte im Kartenterminal einstecken.



#### Schritt 2

Die Dokumente, die eingescannt werden sollen, in den Dokumenteneinzug auf der Oberseite der Kopierer legen.

**Hinweis:** Bitte keine zusammengehefteten Dokumente einlegen. **Alle Blätter müssen lose sein.**

#### Schritt 3

Nachdem die einzelnen Blätter eingelegt wurden, auf dem Kontrollpanel des Kopierers auf „Senden“ drücken.



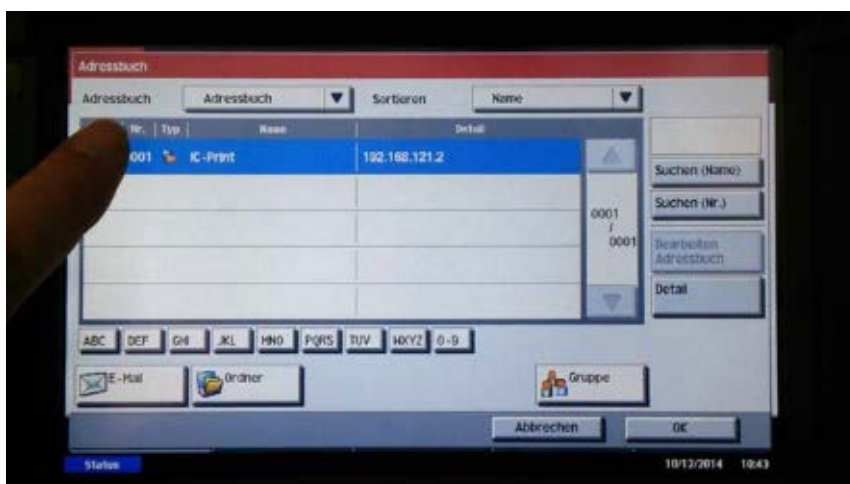
#### Schritt 4

Danach erscheint auf dem Touchscreen des Kopierers das im Bild zu sehende Menü. Auf dem Bildschirm auf „Adressbuch“ drücken.



#### Schritt 5

Dann „IC-Print“ auswählen und die Auswahl mit „OK“ bestätigen.



## Schritt 6

Anschließend den Scanvorgang mit Hilfe des grünen Startbuttons starten.

**Hinweis:** Für wiederholte Scanvorgänge kann statt Schritte 4-6 der Menüpunkt „*Neuaufruf*“ genutzt werden. Beidseitige Scans können vor Schritt 7 über die Karteireiter unten aktiviert werden.



## Schritt 7

Auf dem Kartenterminal nach dem Einscannen auf „*END*“ drücken.

## Schritt 8

Im Kartenleser wird der ausgeführte Scanauftrag angezeigt. Wenn alles stimmt, mit „*F1*“ bestätigen.



## Schritt 9

Karte entnehmen.

## Schritt 10

Nachdem der Kopierer Ihre Seiten erfolgreich gescannt hat, melden sie sich auf der Webseite <https://ic-print.hs-harz.de> an. Dazu können Sie den PC Pool in Haus 4 benutzen oder zu Hause den View Client von VMware verwenden.

Anmeldeinformationsverwaltung

Systemsteuerung > Benutzerkonten > Anmeldeinformationsverwaltung

Systemsteuerung durchsuchen

Datei Bearbeiten Ansicht Extras ?

Startseite der Systemsteuerung

### Eigene Anmeldeinformationen verwalten

Sie können gespeicherte Anmeldeinformationen für Websites, verbundene Anwendungen und Netzwerke anzeigen und löschen.

**Webanmeldeinformationen** **Windows-Anmeldeinformationen**

Anmeldeinformationen sichern Anmeldeinformationen wiederherstellen

Windows-Anmeldeinformationen [Windows-Anmeldeinformationen hinzufügen](#)

Es sind keine Windows-Anmeldeinformationen vorhanden.

Zertifikatbasierte Anmeldeinformationen [Zertifikatbasierte Anmeldeinformationen hinzufügen](#)

Es sind keine Zertifikate vorhanden.

Generische Anmeldeinformationen [Generische Anmeldeinformationen hinzufügen](#)

virtualapp/didlogical Geändert: 07.09.2017

Andere Elemente

SSO\_POP\_Device Geändert: Heute

Siehe auch [Benutzerkonten](#)

## Schritt 11

Hier wird das eingescannte Dokument unter „*Scan-Download*“ aufgelistet und kann als PDF heruntergeladen werden.

**Hinweis:** Bitte nach dem erfolgreichen Download den Scan-Job auf der Weboberfläche löschen.